

PTR interfész telepítése Windows-on, WinGyer program használatához

Amennyiben a hivatalban már van egy működő PTR interfész a Jwinszoc program használatához, akkor nem szükséges megismételni a telepítést! Egy interfész program ki tudja szolgálni a Jwinszoc és WinGyer programok adatforgalmát a PTR rendszer felé. A következő beállítások elvégzése szükséges a WinGyer – PTR interfész kapcsolatának létrehozásához.

1. **PTR_interface** szolgáltatás minimum verziója **1.63**
2. **WinGyer** program minimum verziószáma **2.0.52**
3. **Wingyer.ini** fájlba fel kell venni a PTR.GDB elérési útvonalát a következő módon:
[PTR]
PTRDir=szerverip:C:\Jwinszoc\Data\

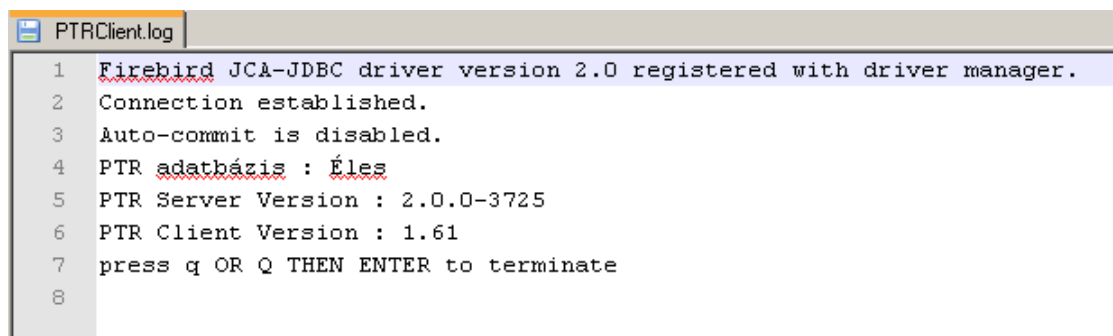
Telepítési leírás:

1. Technikai feltételek

- A PTR adatbázisával kapcsolatot tartó programot minden esetben a WinGyer adatbázisát tároló **szerver** gépre kell telepíteni!
- WinGyer „szerver” gépén **minimum 7-es verziójú java** futtató környezet legyen feltelepítve.
- A Firebird adatbázis kezelő verziószámának 2.1.3-nak kell lennie!
- Internet kapcsolat a szerveren, melyen keresztül az adatok felküldésre kerülnek a PTR-be.
- A PTR interfészszolgáltatásnak (PTR_interface) **folyamatosan futnia kell** a szervergépen!
- A tartós, problémamentes működés biztosítása érdekében a napi ütemezett újraindítást célszerű beállítani, amennyiben szerver kiszolgálón van telepítve az interfész program:
Az FB-restart.bat fájl (Letölthető a honlapunkról: <http://www.abacus-net.hu/FB-restart.bat>) célszerű a szerveren éjjeli időpontra beütemezni mely biztosítja a PTR interfész program és a Firebird adatbázis kezelő napi újraindítását.

2. PTR interfész indítása

A PTR interfészt a gép indulásakor automatikusan el fog indulni! Amennyiben szükség van rá PTR_START.bat futtatásával manuálisan is elindítható. Az interfész forgalom a PTRClient.log fájlban lesz látható. A PTRClient.log az interfész indulásakor:



```
1 Firebird JCA-JDBC driver version 2.0 registered with driver manager.
2 Connection established.
3 Auto-commit is disabled.
4 PTR adatbázis : Éles
5 PTR Server Version : 2.0.0-3725
6 PTR Client Version : 1.61
7 press q OR Q THEN ENTER to terminate
8
```

PTR interfész program hibátlan indulása a PTRClient.log-ban

3. PTR interfész újraindítása

A felhasználók jelzése alapján – megy a forgalom, de nem történik semmi - szükség lehet a kapcsolattartó program újraindítására:

Az interfész programot a PTR RESTART.bat file segítségével tudják újraindítani!

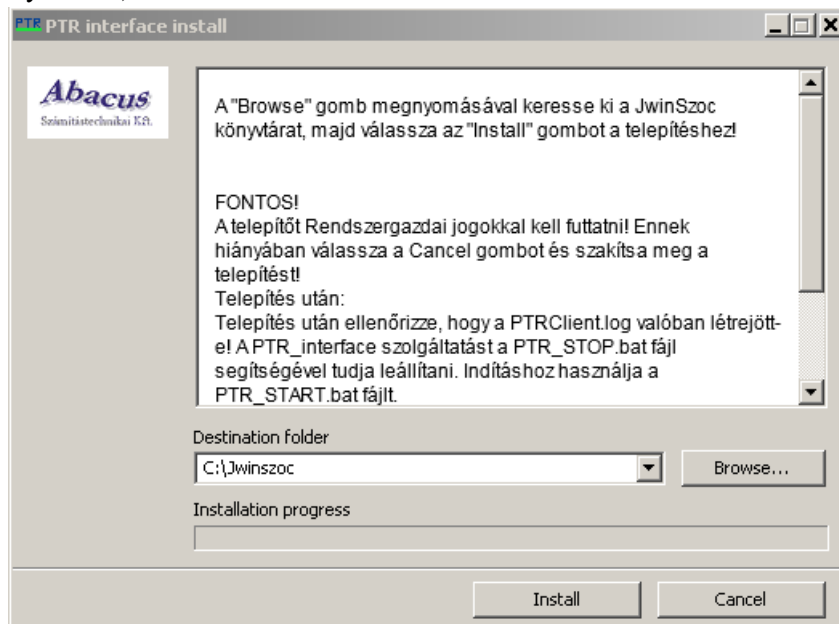
4. PTR interfész leállítása, kapcsolat megszüntetése

Indokolt esetben - pl.: az Abacus Kft. javaslatára, NRSZH részéről nem működik a kapcsolat, internetkapcsolat hiba, állandó hibás működés esetén, stb. – szükség lehet az interfész hosszabb időre történő leállítására. Ekkor a PTR interfész leállítását a PTR_STOP.bat futtatásával kell kezdeményezni, majd célszerű a PTR_interface szolgáltatás indulását „Automatikus”-ról „Kézi”-re állítani. Ismételt üzembe helyezésnél állítsák vissza a PTR_interface szolgáltatás „Automatikus” indulásra, hogy az a géppel együtt indulhasson, majd járjanak el az 2. pont szerint.

Fontos, hogy ne állítsuk le a PTR_interface szolgáltatást, a szolgáltatásoknál található leállítás gombbal, mert akkor a szabálytalan leállítás miatt a WinGyer program nem fog értesülni az interfész leállításáról és továbbra is próbálkozik az adatküldéssel.

5. A telepítés lépései:

- A PTR telepítő csomag tartalmát a szerveren lévő WinGyer könyvtárba kell installálni!(lib mappa és annak tartalma, PTRClient.jar, nssm.exe, trustStoreFile.jks bekerül a kitallózott WinGyer könyvtárba.)



- A PTR.GDB fájlt a WinGyer\Data könyvtárba kell másolni, ha az a telepítővel nem került be!
- **Alapértelmezetten a PTR.GDB-t a program a PTRClient.jar könyvtárában lévő Data mappában keresi!** Megadható más útvonal, ekkor létre kell hozni egy PTRClient.ini fájlt, melyben megadható a PTR.GDB elérési útvonala. Szintaktikája:

[PTR]

PTRDir=jdbc:firebirdsql://localhost/ c:\WinGyer\data

ahol a c:\WinGyer\data\ a PTR.GDB helye..

- A klienseken a wingyer.ini fájlban kell megadni a PTR.GDB helyét a következőképpen:

[PTR]

PTRDir=szerverip:C:\WinGyer\Data

Erre a szervergépen nincsen külön szükség, mert a telepítő automatikusan beírja azt a wingyer.ini-ba!

6. PTR interfész jelszó beállítása a WinGyer programban

Lépjenek a WinGyer program „Beállítások/Felhasználók” menüjébe. Válassza ki az adott felhasználót, majd jobb egérgomb segítségével kattintsanak a Tulajdonságok opcióra. A megjelenő ablakban válassza a PTR fület és adják meg felhasználónként a PTR interfész felhasználónév, jelszó párost. Ennek meg kell egyeznie a PTR on-line hozzáférés azonosítójával és a hozzá tartozó interfész jelszóval, melyet a PTR-ben a „Törzsadatok” menüpontban az „Interfész jelszó” menü megnyitása után adtak meg. Jelöljék, hogy a felhasználó jogosult használni az interfészt azzal, hogy „bepipálják” a „PTR on-line” mezőt.

7. „P” betű színei:

A „P” betű 3 állású:

- **P** (piros): nem fut az interfész program.
Hatása: nem tud adatot küldeni a PTR-nek.
Megoldás: kérje meg a rendszergazdát, hogy indítsa el a szerveren az interfész programot.
- **P** (szürke): a felhasználó nem jogosult az interfész használatára.
Megoldás: Lépjen be a „Beállítások/Saját” menübe, és a „PTR on-line” mezőt pipálja be. Amennyiben hibaüzenetet kap, lépjen a „Beállítások/Felhasználók/Jogosultságok” menübe és adja meg interfész hozzáféréseinek adatait (azonosító/jelszó) és pipálja be a „PTR on-line” mezőt!
- **P** (zöld): fut az interfész és Ön jogosult annak használatára.